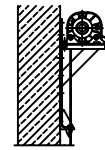


Ansicht X



Ansicht Y

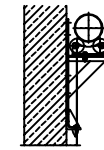


Tabelle 1

bis 39 m ² *	1 800 12 006	FS110.18	GfA 120-50	0 100 17 002
bis 29,6 m ²	1 800 12 005	FS50.20	GfA 120-50	0 800 17 002
bis 26 m ²	1 800 12 004	FS50.20	GfA 80-40	0 100 17 001
bis 16,8 m ²	1 800 12 003	FS25.20	GfA 80-40	0 800 17 001
bis 13 m ²	1 800 12 002	FS25.20	GfA 40-30	0 100 17 000
bis 11,1 m ²	1 800 12 007	FS15.20	GfA 40-30	0 100 17 006
lichte Öffnung	E- Antrieb kpl.	Motor	Fangvorrichtung	Elektrokomponenten

*Zulassungsende

Gurtaufteilung

bis 39 m ² *	5	lichte Breite/ 5; max. 1380
bis 32,8 m ²	4	lichte Breite/ 4; max. 1380
bis 24,6 m ²	3	lichte Breite/ 3; max. 1380
bis 16,4 m ²	2	lichte Breite/ 2; max. 1380
lichte Öffnung	Anzahl der Torhaltegurte	Gurtabstände gleichmäßig verteilt

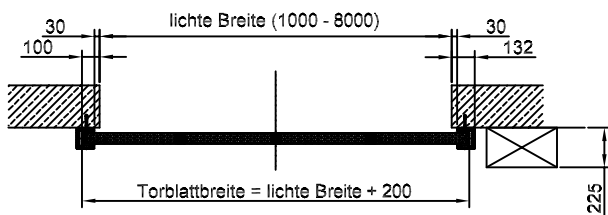
Gurtlänge = 2x lichte Höhe + 1200

Ab einer lichten Breite von 5500 und einer lichten Öffnung ≥ 21 m² ist die Rohrstütze nach Pos 4 eingebaut

Maximale Anzahl der Fenster (360) = Torblattbreite / 660

Maximale Anzahl der Fenster (600) = Torblattbreite / 900

Horizontalschnitt



Achtung!

Beim Anbau der Laufschiene an Porenbeton, ist das Tor um 50 breiter als Standard. Der Dübelrandabstand bei Porenbeton ³ 100

Ein T30- Hubtor darf an folgende Wände angebaut werden:

- Mauerwerk mind. 175 dick,
- Beton mind. 140 dick,

- F90 bekleidete Stahlstützen

- ① Torsteuerung bauseitige Zuleitung 400V/16A
- ② Bedientaster

Elementbreiten 300 bis 1450
Elementgewicht max. 300 kg

Pos	Anzahl	Zeichn.-Nr./ Artikel-Nr.	kg	Werkstoff	DIN/ Bemerkung/ Normbezeichnung
15	1	0 800 08 000	.	.	Sicherheitskontakteleiste kpl.
14	Prüfbuch E- Antrieb, BS- INTRANET
13	Elektrokomponenten siehe Tabelle 1
11	1	1 800 08 000	.	.	Abschlussleiste kpl.
10	1	.	.	.	E- Antrieb kpl. siehe Tabelle 1
9	2	0 200 15 002	.	.	Endlagendämpfer
8	2	1 800 11 000	.	.	Laufschiene kpl.
7	1	1 800 10 000	.	.	Wandlabyrinth kpl.
6	.	1 100 05 002	.	.	Fenster eckig kpl.
5	.	1 100 05 000	.	.	Fenster rund kpl.
4	.	0 800 12 005	.	.	Rohrstütze kpl.
3	.	1 100 20 000	.	.	Aufkleber kpl.
2	1	.	.	.	Einbauanleitung
1	.	1 800 01 001	.	.	Torblatt kpl.

Torart: EI 30 - Hubtor E- Antrieb Standard Laufschiene		Planbezeichnung: ANSICHT, VERTIKAL- UND HORIZONTALSCHNITT	
<small>Stahl AB 2002 Planung 2002 Planung 2002 Planung 2002 Planung</small>		STAWIN <small>Industrie- und Bauelemente</small>	
Tornummer: Auftragsnummer:		Rev. 1/11 Datum: 2011 Gezeichnet: 2011 Geprüft: 2011 Freigegeben:	