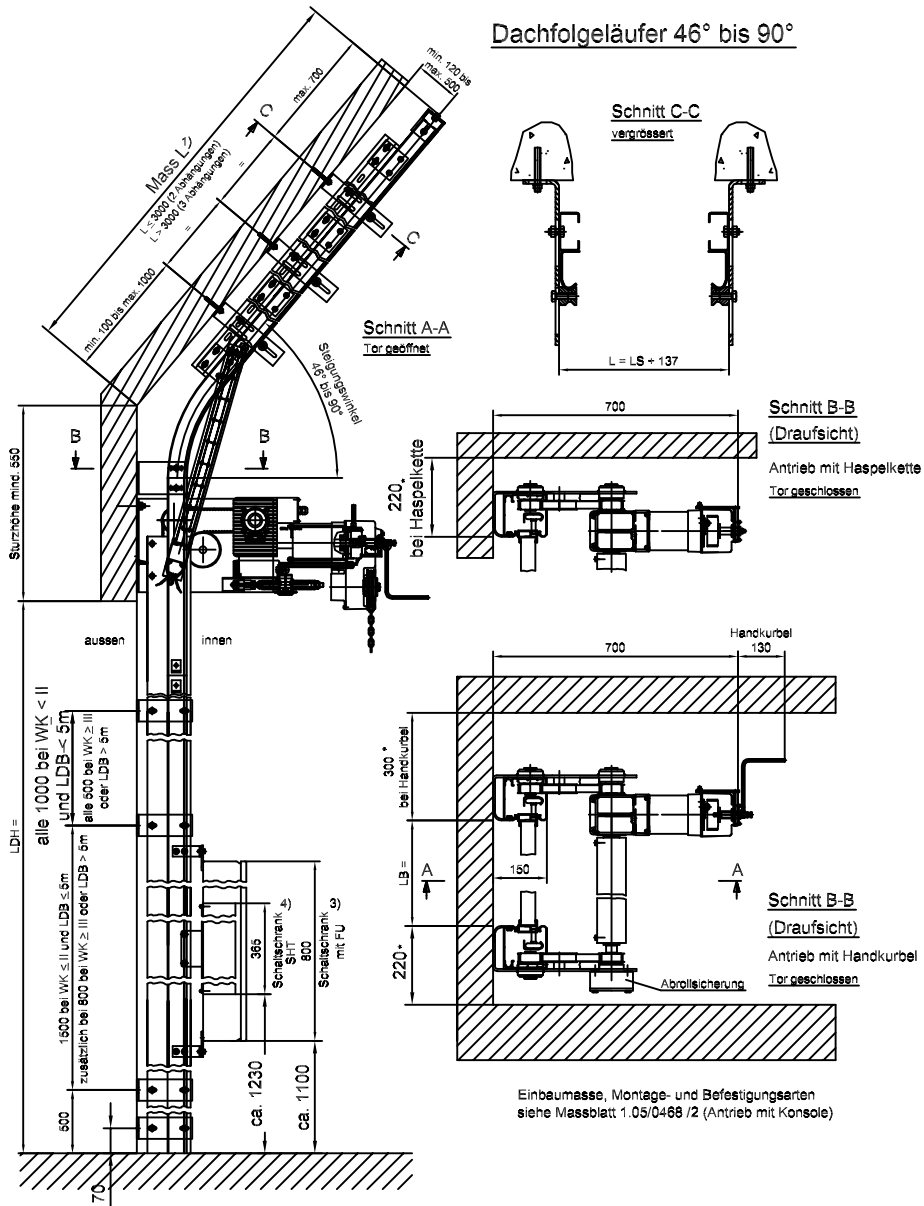


Dachfolgeläufer 46° bis 90°



Einbaumasse, Montage- und Befestigungsarten
siehe Massblatt 1.05/0468 / 2 (Antrieb mit Konsole)

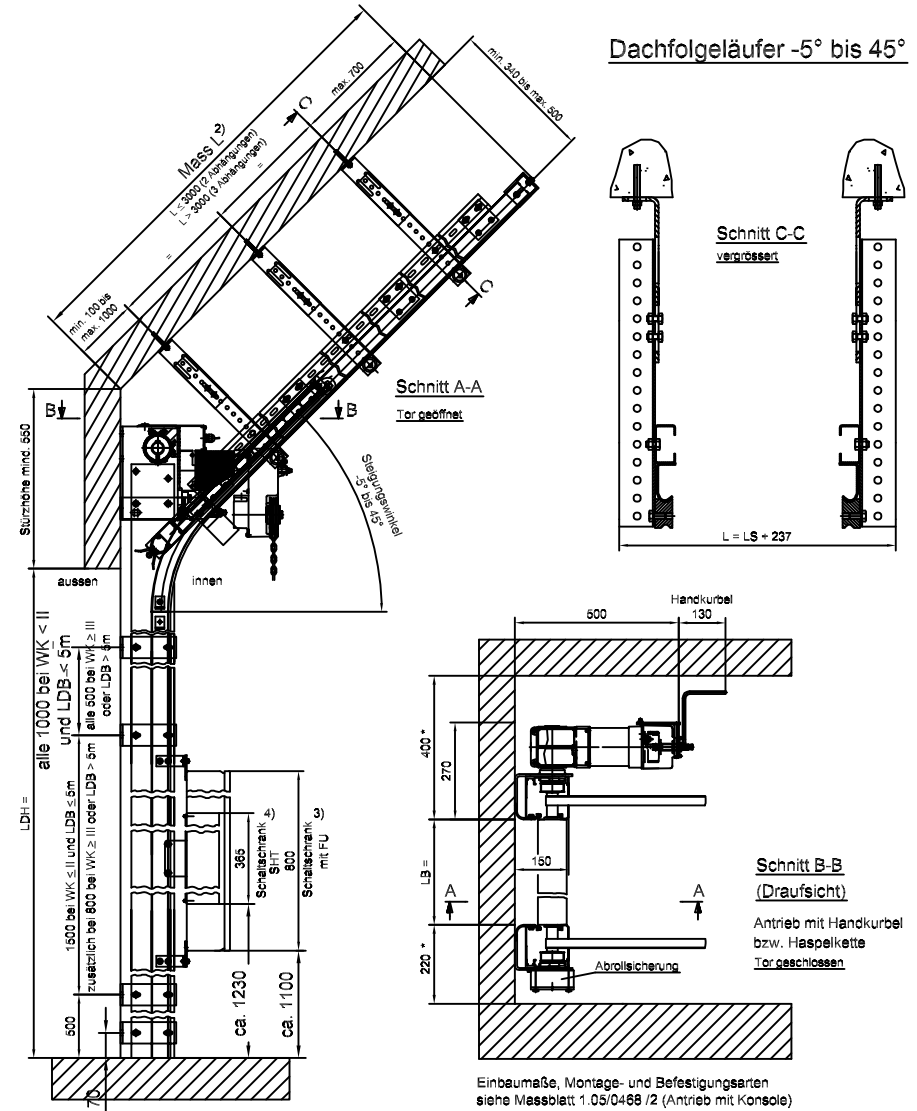
- 1) bei Sturzhöhe ≥ 691 : $L = LDH + 760$ - FS-Verlängerung (FS-Verlängerung = Sturzhöhe - 300)
bei Sturzhöhe ≤ 690 : $L = LDH + 510$
- 2) bei Sturzhöhe ≥ 691 : $L = LDH + 500$ - FS-Verlängerung (FS-Verlängerung = Sturzhöhe - 300)
bei Sturzhöhe ≤ 690 : $L = LDH + 245$
- 3) wenn $LDH < 2550$ seitlich befestigen
- 4) wenn $LDH < 2250$ seitlich befestigen

LDH = Lichte Durchfahrhöhe
LS = Lichte Schienenbreite
LB = Lichte Breite

* Platzbedarf inkl. Wartungsfreiraum

Achtung bei Tor mit Türe: LS nicht größer als LB (wegen Lichtschränke)!

Dachfolgeläufer -5° bis 45°



Einbaumasse, Montage- und Befestigungsarten
siehe Massblatt 1.05/0468 / 2 (Antrieb mit Konsole)

Tortyp:
HTU 40 (HUBUMLENKTOR)

Planbezeichnung:
DACHFOLGELÄUFER

Auftragsnummer:
Torbezeichnung:
Torstandort:

Tornummer:
Plan Nr: 1.05 / 0471 / 2 / Version: Sept. 07
Gezeichnet:

STAWIN
Industrie- und Sicherheitstore

Stawin AG
Dättlikonerstrasse 5
8422 Pfungen ZH