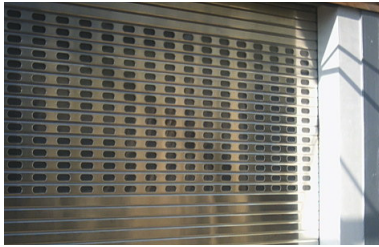


Industrierolltor ST10M / ST20M





Technische Informationen

| | |
|---------------------------|---------------|
| Max. Torbreite (LB) | 6000 mm |
| Max. Torhöhe (LH) | 5000 mm |
| Sturzbedarf | 400 - 450 mm* |
| Platzbedarf Antriebsseite | 305 - 340 mm* |
| Gegenseite | 145 - 180 mm* |
| *je nach Torhöhe | |

Sonderkonstruktion nach Anfrage und Konstruktionsmöglichkeit

Netzanschluss bauseits

Absicherung 10A mit Drehstromsicherungsautomat.

Sicherheit

Absturzsicherung gemäss SUVA-Vorschrift. Optional kann eine Schliesskantensicherung mit Kontakt-Profil (Sensor) und elektronischer Auswerteinheit geliefert werden.

Hochschiebesicherung

Die Sicherungsschraube an der Wickelwelle verhindert das Hochschieben/Überwerfen des Torflügels über die Wickelwelle.

Antrieb/Notbetätigung

Aufsteckantrieb inkl. Wendeschütz
Betriebsspannung 400 V IP 54
Steuerspannung 230 V, 60% ED mit integrierter TÜVgeprüfter Fangvorrichtung
mittlere Laufgeschwindigkeit entsprechend Antrieb und Torhöhe zwischen 13 cm/sec. und 28 cm/sec. inklusive Nothandkurbel.

Rolltorprofil ST 10M

Das Industrierolltor ST 10M besteht aus einwandigen, kaltgewalzten Rolltor-Profilen mit nach innen verlagert Scharnierung; Aluminium-Profil walzblank mit einer Materialstärke von mindestens 1,0 mm. Die seitliche Arretierung der Lamellen erfolgt durch aufgenietete Kunststoffendstücke.

Rolltorprofil ST 20M

Das Industrierolltor ST 20M besteht aus doppelwandig isolierten, kaltgewalzten Rolltor-Profilen mit nach innen verlagert Scharnierung; aussen Aluminium-Profil walzblank mit einer Materialstärke von mindestens 1,0 mm, innen Kunststoff-Isolier-Schale. Sehr gute Wärmedämmung aufgrund überlagerter Scharnierung, d.h. weitgehende Vermeidung von Kältebrücken. Auf Wunsch zusätzlich noch mit Styropor-Füllung möglich. Die seitliche Arretierung der Lamellen erfolgt durch aufgenietete Kunststoffendstücke.

Oberflächen

Aluminium natur

Abschlussprofil

Der untere Torabschluss besteht aus einer stranggepressten Aluminium Endschiene und einem Gummiprofil, dessen Dichtlippe zum Ausgleich von kleinen Bodenebenen dient.

Führungsschienen

Die Führungsschienen bestehen aus stranggepresstem Aluminium entsprechend der Torbreite dimensioniert beidseitige PVC - Gleitleisten für einen reibungs- und geräuscharmen Lauf.

Konstruktion

Zur Sturzabdichtung und für einen schonenden Torlauf ist das Tor mit einem freien Anrollsystem ausgestattet. Dieses gewährleistet einen sauberen Einlauf des Torflügels in die Führungsschienen, ein zu hoher Verschleiss an Profilen und Laufschiene wird dadurch weitestgehend vermieden. Ausserdem ist die Sturzabdichtung in jeder Stellung des Tores gewährleistet. Der Behang wickelt auf einer sendzimir-verzinkten bzw. grundierten Wickelwelle. Die Unterkonstruktion besteht aus seitlich angeordneten Aluminium-Führungsschienen. Diese werden entsprechend der Torbreite dimensioniert. Beidseitige Gleitleisten sorgen dafür, dass die Reibung am Torbehang im Laufschienebereich auf ein Minimum reduziert wird. Die Laufschiene sind über Schraubverbindungen direkt mit den sendzimir-verzinkten Lagerkonsolen verbunden. Die komplette Konstruktion in geschraubter Ausführung ist serienmässig.

Konsolen

sendzimir-verzinkte Lagerkonsolen mit Anroll-Funktion, als komplette Einheit mit den Laufschiene verbunden entsprechend der Torhöhe dimensioniert.

Wickelwelle

Achtkant-Wickelwelle sendzimir-verzinkt oder Stahl-Rundwelle grundiert, entsprechend der DIN-EN 12604 dimensioniert.

Steuerung

Totmann-Steuerung. Dieses beinhaltet einen Dreifach-Drucktaster mit den Funktionen Auf, Stop, Zu.

Auf Wunsch lieferbar

- Eingreifschutz für Wickelwelle 2-seitig
- Seitenteil als Geh-/Drehflügel
- Pulverbeschichtung Behang
- Farbbeschichtung oder Eloxal
- Kettenantrieb
- verschiedene Steuerungspakete für Impulssteuerung oder für eine automatische Schliessung
- Lichtlamelle: ST 10M; einwandig, durchsichtig ST 20M; doppelwandig, durchsichtig

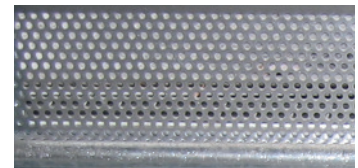
Profil ST 10M



Profil ST 20M



Option gelochte Lamelle



Stawin AG
Dättlikonerstrasse 5
Postfach
8422 Pfungen
Tel +41 52 234 02 02
Fax +41 52 234 02 01
www.stawin.com
info@stawin.com

Stand Dezember 2011 / Technische Änderungen vorbehalten

STAWIN 
Industrie- und Sicherheitstore