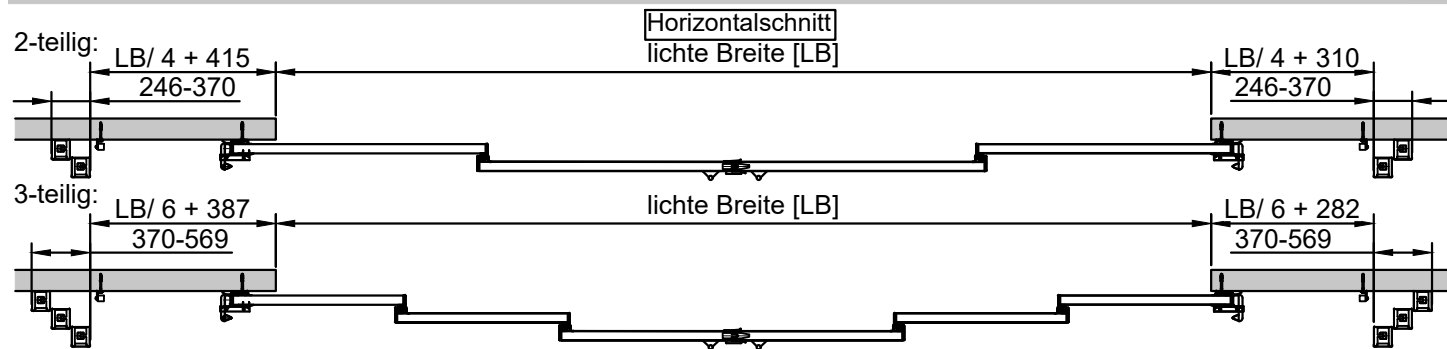
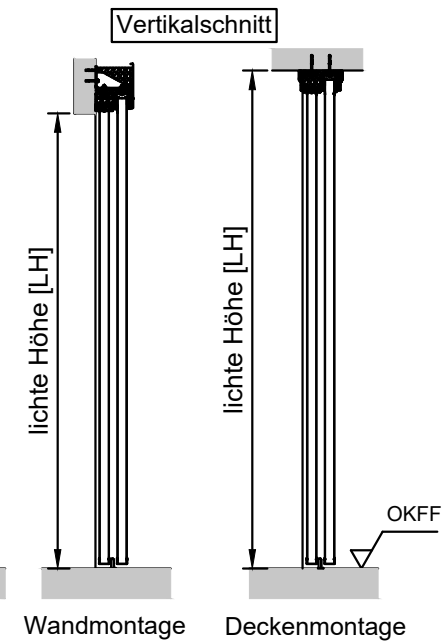
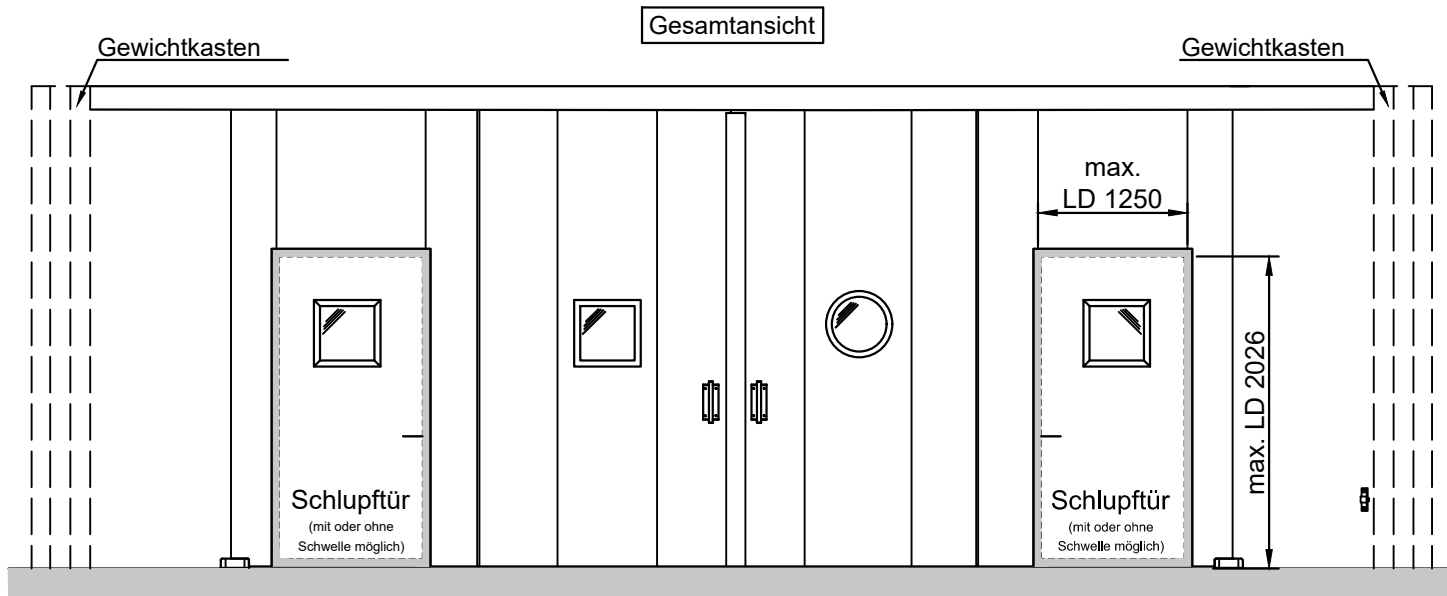
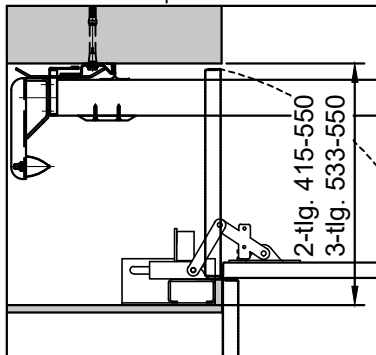


Teleskopschiebetor EI₂ 30 C2 S_a (2- flügelig)

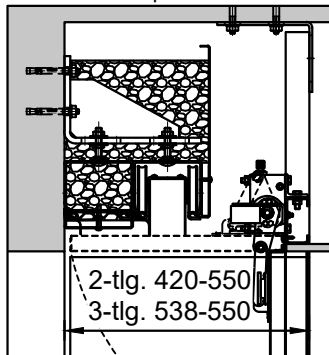


(mehrtellige Ausführungen auf Anfrage möglich)

Seitenklappe
"optional"



Deckenklappe
"optional"



Wandstärken / Wandarten: (min. EI30)

- ≥ 115 bei Beton
- ≥ 115 bei Mauerwerk
- ≥ 150 bei Porenbeton
- geschützte Tragkonstruktion aus Stahl

In Absprache auch größere Ausführungen möglich!

Zur detaillierten Planung bitte das Planungshandbuch verwenden!

Größentabelle				
Anforderung	LB [mm] max.	LH [mm] max.	Fläche [m ²] max.	Fugenlänge [m] max.
EI ₂ 30 C2 S _a	12000	7500	60	-

Alle Angaben und Abbildungen unverbindlich. Technische Änderungen vorbehalten. Abweichende Abmessungen auf Anfrage.